



5. SINIF FEN BİLİMLERİ

1. DÖNEM 2. YAZILI SINAVI



1. Aşağıda verilen bilgilerden doğru olanlara “D”, yanlış olanlara “Y” işareti koyunuz. (2x10=20 puan)

- () Çam ağacı çiçeksiz bitkilere örnektir.
- () Ay'ın tamamının karanlık olduğu evre dolunaydır.
- () Ay'ın kendi etrafında dönme ile Dünya etrafındaki dolanma süresi birbirine eşittir.
- () Amip, öglena ve paramezyum mikroskopik canlılara örnektir.
- () Mikroskopik canlılar kara, su ve hava ortamında yaşayabilirler.
- () Balon, sünger, yay ve paket lastiği gibi cisimler esnek cisimlere örnektir.
- () Pürüzlü yüzeylerde cisimlere etki eden sürtünme kuvveti azalır.
- () Bir cisme uygulanan kuvvet dinamometre ile ölçülür ve birimi Newton'dur.
- () Elimizi sabunladığımızda sürtünme kuvveti artar
- () Dinamometre yapımında yay yerine paket lastiği de kullanılabilir.

2. Aşağıdaki cümlelerde boş bırakılan yerleri, verilen kelimelerden uygun olanlarıyla doldurunuz.



- Sürtünme kuvveti daima cismin hareketine yönde oluşur.
- Sürtünme kuvveti cisimlerin birbiriyle etmesinden dolayı oluşur.
- Sürtünen yüzeylerin pürüzlülüğü sürtünme kuvveti de artar.
- Hava ortamında, hareket eden bir cismin hareketini zorlaştıran etkiye denir.
- Sürtünme kuvvetinin birimi Sürtünme makine parçalarının neden olur.
- Otomobil lastikleri nedeniyle aşınır.
- Uçaklar maruz kalır.





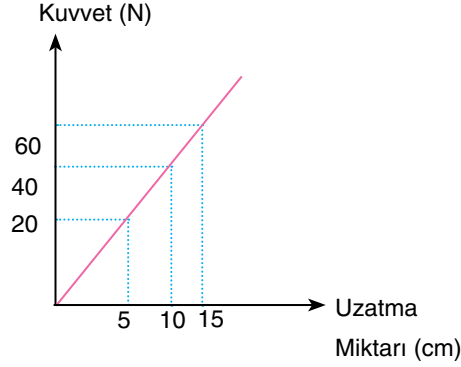
5. SINIF FEN BİLİMLERİ
1. DÖNEM 2. YAZILI SINAVI



3. Aşağıda verilen tabloyu uygun şekilde işaretleyerek tamamlayınız. (2x6=12 puan)

	Balıklar	Kurbağalar	Sürüngenler	Kuşlar	Memeliler
Yavrularını süt ile beslerler.					
Nemli deriye sahiptirler.					
Vücutları kıllar ile kaplıdır.					
Yumurta üzerinde kuluçkaya yatar.					
Vücutları pullar ile kaplı ve solungaç solunumu yapar.					
Vücutları sert ve kuru pullar ile kaplıdır.					

4. Aşağıda bir yay ait kuvvet-uzama miktarı grafiği verilmiştir. Buna göre verilen soruları yanıtlayınız. (İşlem yaparak çözünüz.) (2x5= 10 puan)



a. Yayın 4 cm uzaması için yaya kaç N büyüklüğünde kuvvet uygulanmalıdır? (5 puan)

b. Yaya 100 N kuvvet uygulanırsa yay kaç cm uzar? (5 puan)

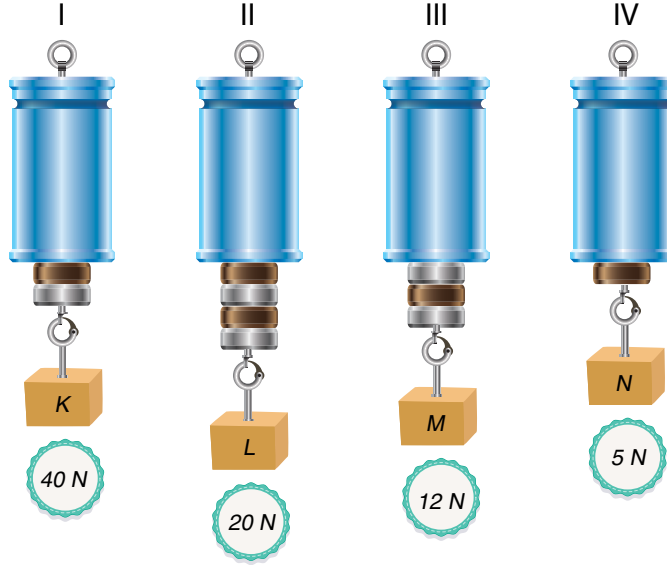




5. SINIF FEN BİLİMLERİ
1. DÖNEM 2. YAZILI SINAVI



5. Şekilde on bölmeden oluşan K, L, M ve N cisimleri ve bu cisimlerin uyguladığı kuvveti ölçen dinamometreler verilmiştir. Buna göre aşağıdaki soruları cevaplayınız. (5x4=20 puan)



- a) En hassas ölçüm yapan dinamometre kaç numaralı dinamometredir?
- b) En fazla kuvveti hangi cisim uygulamıştır?
- c) Hangi dinamometre 45 N kuvvet uygulayan bir cismi ölçemez?
- d) En kalın yay hangi cismin tartıldığı dinamometrededir?
- e) En ince yay hangi cismin tartıldığı dinamometrededir?

- 6.. Aşağıda belirtilen durumlara örnekler veriniz. (10puan)

- a. Sürtünmeyi arttırmaya yönelik durumlara iki tane örnek veriniz.(5 puan)

1.

2.

- b. Sürtünmeyi azaltmaya yönelik durumlara iki tane örnek veriniz. (5 puan)

1.

2.



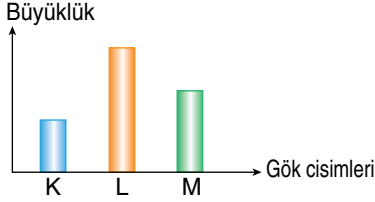


5. SINIF FEN BİLİMLERİ 1. DÖNEM 2. YAZILI SINAVI



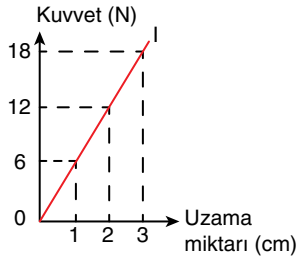
Aşağıdaki çoktan seçmeli soruları cevaplandırınız (5x4=20)

7. Deniz aşağıdaki grafikte, Güneş Dünya ve Ay'ı temsil ettiği bilinen K, L, M cisimlerinin büyüklüklerini belirtmiştir.



Buna göre grafikte belirtilen gök cisimleri ile ilgili aşağıdaki ifadelerden hangisi doğrudur?

- A) K ile gösterilen gök cisimi Dünya'nın uydusudur.
B) Yaşadığımız gezegen L ile gösterilmiştir.
C) M ile gösterilen gök cisimi bir yıldızdır.
D) K ve M cisimleri kendi ekseninde saat yönünde dönmektedir.
8. Bir dinamometredeki sarmal yayının, kuvvetin büyüklüğüne uzama miktarı aşağıdaki grafikte verilmiştir.



Bu dinamometreye 42 N'luk bir cisim asılırsa dinamometredeki uzama miktarı kaç santimetre olur?

- A) 5
6 C) 7 D)

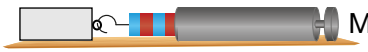
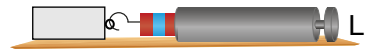
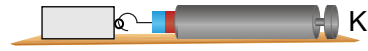
9. Fen bilimleri öğretmeni özdeş A4 kağıtlarından birini buruşturup diğerini düz şekilde öğrencilere göstermiştir.



Bu kağıtları aynı yükseklikten aynı anda bıraktığında buruşturulmuş kâğıdına göre daha fazla olduğu görülmüştür.

Yapılan bu deneye göre aşağıdaki ifadelerden hangisi yanlıştır?

- A) Kağıtlara yukarı yönlü sürtünme kuvveti etki etmiştir.
B) Düz kağıdın yüzeyi geniş olduğu için etki eden sürtünme kuvveti fazladır.
C) Sürtünme kuvvetinin cismin hareketini zorlaştırıcı etkisi vardır.
D) Buruşturulmuş kâğıda sürtünme kuvveti etki etmez.
10. Aşağıdaki özdeş cisimler üç farklı yüzeyde, farklı kuvvetler uygulanarak çekilmektedir.



Buna göre yüzeylerin sürtünme kuvvetleri arasındaki ilişki aşağıdakilerin hangisinde doğru verilmiştir?

- A) $K > L > M$
B) $M > L > K$
C) $M > K > L$
D) $K = L = M$





5. SINIF FEN BİLİMLERİ
1. DÖNEM 2. YAZILI SINAVI



11.

	Kök	Gövde	Yaprak	Çiçek
K	√	√	√	√
L	√	√	√	x
M	√	√	√	x
N	√	√	√	√

Yukarıda verilen tabloya göre K, L, M, ve N ile gösterilen bitkiler aşağıdakilerden hangisidir?

	K	L	M	N
A)	Gül	Kara yosunu	Lale	Ciğer otu
B)	Buğday	At kuyruğu	Eğrelti otu	Domates
C)	Fındık	Menekşe	Elma	Papatya
D)	Eğrelti otu	Kara yosunu	Ciğer otu	Karanfil

BAŞARILAR DİLERİZ.

